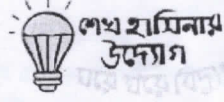




ISO 9001:2015 Certified



দিনাজপুর পল্লী বিদ্যুৎ সমিতি-২

জয়নগর, চন্ডিপুর, ফুলবাড়ী, বিরামপুর, দিনাজপুর।

মোবাইল নং-০১৭৬৯৪০১১২৮
ই-মেইল-dpbstwo@gmail.com
ওয়েব সাইট- www.pbs2.dinajpur.gov.bd

স্মারক নং- ২৭.১২.২৭৩৮.৫৪৪.০১.০৩৮.২৩. ৩২৬১

তারিখঃ ০৭ ভাদ্র, ১৪৩০ বঙ্গাব্দ
২২ আগস্ট, ২০২৩ খ্রিঃ

“বাউন্ডারী ওয়াল তৈরীর দরপত্র (RFQ) বিজ্ঞপ্তি”

দিনাজপুর পল্লী বিদ্যুৎ সমিতি-২ এর পবিস তহবিলের আওতায় “বাউন্ডারী ওয়াল (সংযুক্ত বিবরণ, নকশা ও স্পেসিফিকেশন মোতাবেক)” তৈরীর নিমিত্তে গণপূর্ত নির্মাণ ঠিকাদারী প্রতিষ্ঠান/ বাপবিবোর্ড/ পবিসের অভিজ্ঞতা সম্পন্ন নির্মাণ ঠিকাদারী প্রতিষ্ঠানের নিকট হতে নিম্নোক্ত শর্তসাপেক্ষে নিজস্ব লেটার হেড প্যাডে সীলমোহরকৃত দরপত্র আহবান করা যাচ্ছে।

ক্রমিক নং	দরপত্র নং (RFQ)	বিবরণ	পরিমাণ (দৈর্ঘ্য)	একক মূল্য (টাকা)	মোট মূল্য (টাকা)
১.	১৪/২০২৩-২০২৪	সদর দপ্তরের ক্যাম্পাসের উত্তর দিকের বাউন্ডারী ওয়াল এর কিছু অংশ নির্মাণ (সংযুক্ত ড্রয়িং মোতাবেক)	১৩৫ ফুট		

কথায়ঃ

দরপত্র প্রদানের স্থান ও সময়

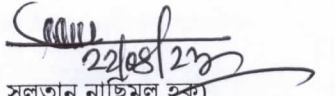
০১।	RFQ জমা দেয়ার তারিখ ও সর্বশেষ সময়	৩১/০৮/২০২২ খ্রিঃ তারিখ বৃহস্পতিবার সকাল ১১:৩০ ঘটিকা পর্যন্ত
০২।	RFQ জমা দেয়ার স্থান	পবিস মনিটরিং ও ব্যবস্থাপনা পরিচালন (উঃ অঃ) পরিদপ্তর, বাংলাদেশ পল্লী বিদ্যুতায়ন বোর্ড, সদর দপ্তর ভবন, জোয়ার সাহারা, খিলক্ষেত, ঢাকা অথবা দিনাজপুর পবিস-২ এর সদর দপ্তর, ফুলবাড়ী, বিরামপুর, দিনাজপুর।
০৩।	RFQ খোলার তারিখ, সময় ও স্থান	৩১/০৮/২০২২ খ্রিঃ তারিখ বৃহস্পতিবার সকাল ১১:৩৫ ঘটিকায় পবিস মনিটরিং ও ব্যবস্থাপনা পরিচালন (উঃ অঃ) পরিদপ্তর, বাংলাদেশ পল্লী বিদ্যুতায়ন বোর্ড, সদর দপ্তর ভবন, জোয়ার সাহারা, খিলক্ষেত, ঢাকা এবং দিনাজপুর পবিস-২ এর সদর দপ্তর, ফুলবাড়ী, বিরামপুর, দিনাজপুর।

শর্তাবলীঃ

- উপরে বর্ণিত সময়সীমার মধ্যে যে কোন দিন (সরকারী ছুটি ও সাপ্তাহিক ছুটির দিন ব্যতীত) অফিস সময়ে সীলমোহরকৃত দরপত্র পবিস মনিটরিং ও ব্যবস্থাপনা পরিচালন (উঃ অঃ) পরিদপ্তর, বাংলাদেশ পল্লী বিদ্যুতায়ন বোর্ড, সদর দপ্তর ভবন (৯ম তলা) জোয়ার সাহারা, খিলক্ষেত, ঢাকা অথবা দিনাজপুর পবিস-২ এর সদর দপ্তর, ফুলবাড়ী, দিনাজপুর এর দপ্তরে রক্ষিত টেন্ডার বক্সে দাখিল করতে পারবেন। নির্ধারিত সময়ের পর কোন অবস্থাতেই দরপত্র গ্রহণ করা হবে না। দাখিলকৃত দরপত্রসমূহ বর্ণিত সময়সূচী অনুযায়ী স্ব-স্ব দপ্তরে উপস্থিত দরদাতাগণের সম্মুখে (যদি কেহ উপস্থিত থাকেন) দরপত্রসমূহ খোলা হবে।
- দরপত্রের সাথে হালনাগাদ ট্রেড লাইসেন্স, ব্যাংক সলভেন্সী সনদপত্র, আয়কর পরিশোধের প্রত্যয়নপত্র ও ভ্যাট রেজিস্ট্রেশন সনদপত্রের সত্যায়িত ফটোকপি সংযুক্ত করতে হবে।
- দরপত্রে কোনরূপ কাটাকাটি বা ঘষামাজা গ্রহণযোগ্য হবে না। দরপত্রের খামের উপর স্পষ্টাক্ষরে “বাউন্ডারী ওয়াল নির্মাণের দরপত্র” কথাটি লিখতে হবে।
- দরপত্র বাছাইকালে উদ্ধৃত মূল্যে গাণিতিক কোন ভুল থাকলে উদ্ধৃত একক মূল্যকে পরিমাণ দ্বারা গুণ করে প্রাপ্ত মোট মূল্য এবং উদ্ধৃত মোট মূল্যের মধ্যে কোন গরমিল দেখা দিলে সেক্ষেত্রে একক মূল্য বহাল থাকবে এবং সে অনুযায়ী মোট মূল্যকে সংশোধন করা হবে। অংকে উদ্ধৃত মূল্য এবং কথায় উদ্ধৃত মূল্যের মধ্যে কোন গরমিল দেখা দিলে সেক্ষেত্রে কথায় উদ্ধৃত মূল্য বহাল থাকবে।
- কার্যাদেশ জারীর তারিখ থেকে ০৭ (সাত) দিনের মধ্যে ৩০০.০০ (তিনশত) টাকার নন-জুডিশিয়াল স্ট্যাম্পে চুক্তিনামা সম্পাদন করতে হবে।
- কার্যাদেশ প্রাপ্ত প্রতিষ্ঠানকে নিজ ব্যয়ে মালামাল সরবরাহ পূর্বক কার্যাদেশের ড্রয়িং অনুযায়ী নির্মাণ কাজ সম্পাদন করতে হবে।

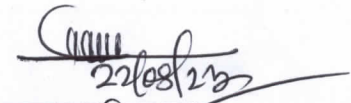
shahid

- ০৭। কার্যাদেশ প্রাপ্ত প্রতিষ্ঠান কর্তৃক কার্য সম্পাদনের পূর্বে ব্যবহৃত মালামাল সরবরাহের পর সমিতির প্রতিনিধির মাধ্যমে মালামালের গুনগত মান সন্তোষজনক সাপেক্ষে কাজ করার অনুমোদন প্রদান করা হবে। অন্যথায় নির্মান কাজে ব্যবহৃত মালামাল ড্রয়িং মোতাবেক পুনঃ সরবরাহ করতে হবে।
- ০৮। কার্যাদেশ ইস্যুর তারিখ হতে সর্বোচ্চ ৬০ (ষাট) দিনের মধ্যে নির্মান কার্য সম্পন্ন করতে হবে। নির্দিষ্ট সময়ের মধ্যে কার্য সম্পাদনে ব্যর্থ হলে প্রতিদিনের বিলম্বের জন্য কার্যাদেশে উল্লিখিত মোট মূল্যের ১% এর ১/১০ অংশ হিসাবে কর্তন করা হবে। তবে কোন অবস্থাতেই কর্তনযোগ্য জরিমানা কার্যাদেশে উল্লিখিত মোট মূল্যের ১০% (দশ শতাংশ) এর অধিক হবে না।
- ০৯। সন্তোষজনকভাবে কার্য সম্পন্নের পর চালান ও বিল দাখিল সাপেক্ষে একাউন্ট পেয়ি চেকের মাধ্যমে বিল পরিশোধ করা হবে। পরিশোধযোগ্য বিল হতে সরকারী নিয়মানুযায়ী ভ্যাট ও আয়কর কর্তন করা হবে এবং মোট বিলের ১০% নিরাপত্তা জামানত কর্তন করে রাখা হবে। সম্পাদনকৃত কাজের মান সন্তোষজনক সাপেক্ষে ০৬ মাস পর নিরাপত্তা জামানত বাবদ কর্তনকৃত অর্থ ফেরত প্রদান করা হবে।
- ১০। দরপত্রের শর্তাবলীতে উল্লেখ নাই এমন সকল বিষয়ে সমিতি কর্তৃপক্ষের সিদ্ধান্তই চূড়ান্ত বলে গণ্য হবে।
- ১১। কোন কারণ দর্শানো ব্যতিরেকে যে কোন দরপত্র আংশিক / সম্পূর্ণ গ্রহণ বা বাতিল করার ক্ষমতা সমিতি কর্তৃপক্ষের নিকট সংরক্ষিত থাকবে।


 (মোঃ সুলতান নাছিমুল হক)
 সিনিয়র জেনারেল ম্যানেজার।

অনুলিপিঃ নোটিশ বোর্ডে প্রচারের অনুরোধসহ (জ্যেষ্ঠতার ভিত্তিতে নয়)

- ০১। পরিচালক, পবিস মঃ ও ব্যঃ পঃ (উঃ) পরিদপ্তর, বাপবিবো, ঢাকা (নির্ধারিত সময়ে দরপত্র বন্ধে দরপত্র গ্রহণের অনুরোধ সহ)।
- ০২। জেলা প্রশাসক, দিনাজপুর।
- ০৩। পুলিশ সুপার, দিনাজপুর।
- ০৪। সিনিয়র সিস্টেম এনালিস্ট, আইসিটি পরিদপ্তর, বাপবিবো, ঢাকা (বাপবিবোর ওয়েব সাইটে প্রকাশের অনুরোধ সহ)।
- ০৫। নির্বাহী প্রকৌশলী, এলজিইডি/ সড়ক ও জনপদ, দিনাজপুর।
- ০৬। নির্বাহী প্রকৌশলী, বাপবিবো, দিনাজপুর।
- ০৭। সিনিয়র জেনারেল ম্যানেজার/ জেনারেল ম্যানেজার.....পবিস-১/২/৩/৪।
- ০৮। উপজেলা নির্বাহী অফিসার..... উপজেলা, দিনাজপুর।
- ০৯। মেয়র,পৌরসভা, দিনাজপুর।
- ১০। সিনিয়র ডিজিএম, দিপবিস-২।
- ১১। সহকারী প্রকৌশলী, বাপবিবো, দিনাজপুর। (দরপত্র মূল্যায়নের জন্য নির্দিষ্ট সময়ে উপস্থিত থাকার জন্য বলা হলো)।
- ১২। এজিএম (অর্থ-হিসাব/ওএন্ডএম), দিপবিস-২।
- ১৩। এজিএম (আইটি), দিপবিস-২ (অত্র পবিসের ওয়েব সাইটে প্রকাশের জন্য)।
- ১৪। নোটিশ বোর্ড/ অফিস কপি / মাষ্টার কপি।


 (মোঃ সুলতান নাছিমুল হক)
 সিনিয়র জেনারেল ম্যানেজার।
 Ashad

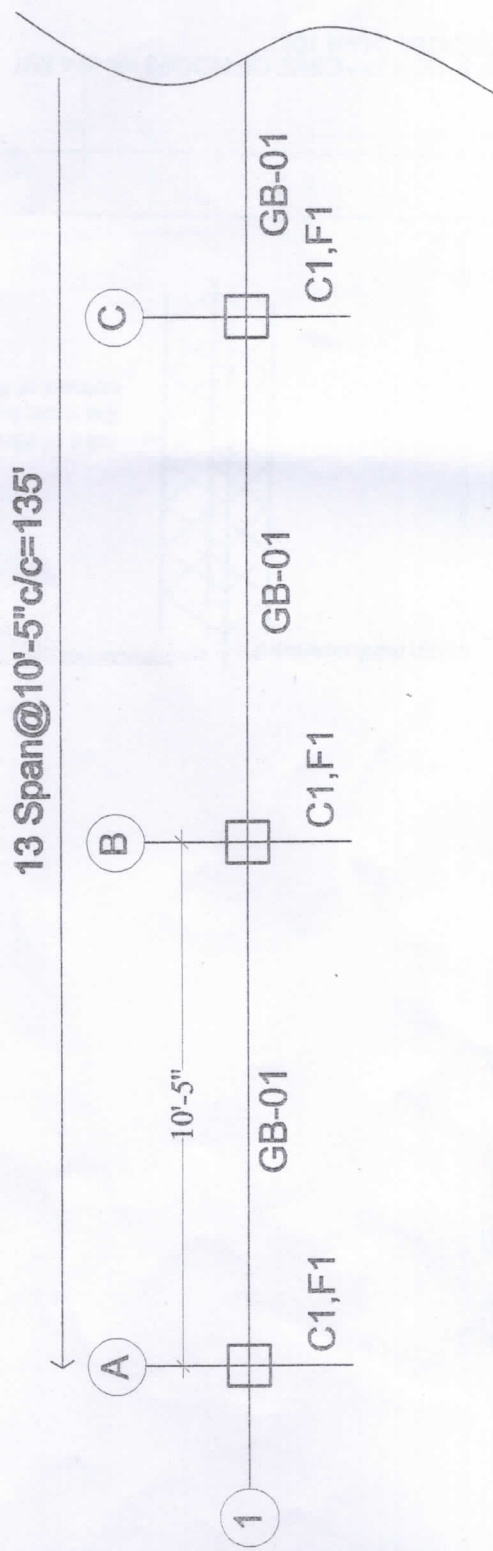


Fig-35' Boundary wall


 Engr. Akteruzzaman (Rana)
 B.Sc. in Civil
 IEB No: M-39412
 rana83.buet@gmail.com
 Call +8801717-749183

Column Name C-1

Floor Clm Nos 14

Size 12"x12"

Main Bar 4-16mm \varnothing

Below Egl

Section

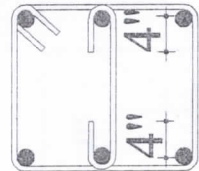


Size 10"x10"

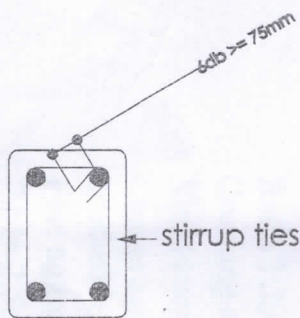
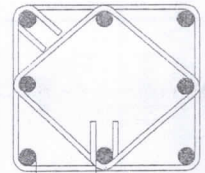
Main Bar 4-16mm \varnothing

up to top

Section



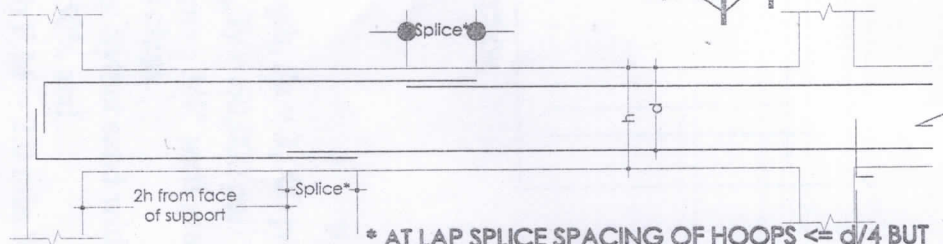
COLUMN



main reinforcement stirrups/ties



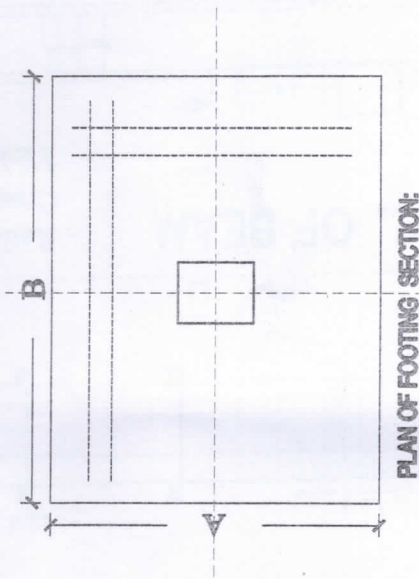
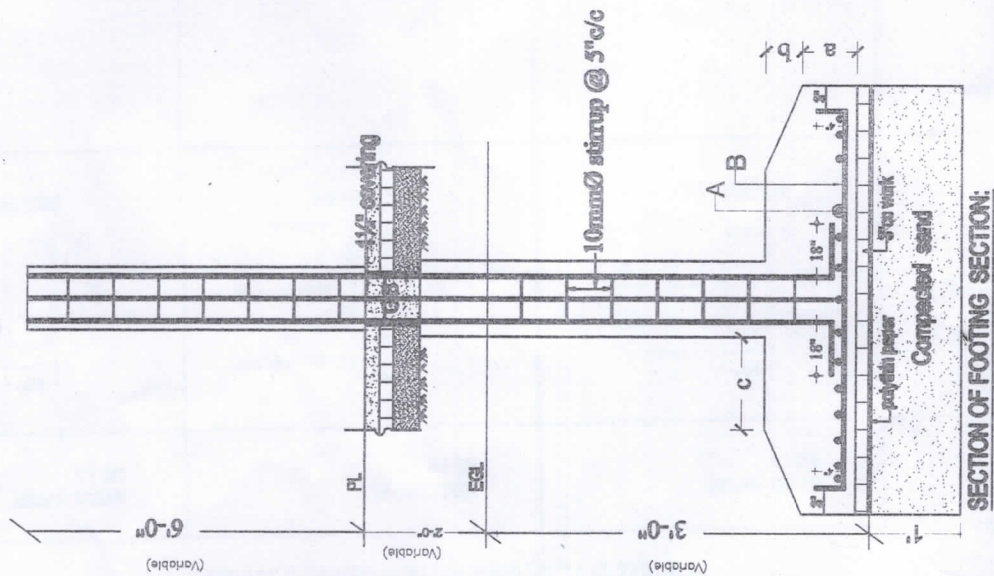
Joint of stirrups/ties alternately at the main bars on adjacent corners of the column as shown



* AT LAP SPLICE SPACING OF HOOPS $\leq d/4$ BUT NOT GREATER THAN 100


Engr. Akteruzzaman (Rana)
B.Sc. in Civil
IEB No: M-39412
rana83.buet@gmail.com
Call +8801717-749183

FOOTING	FOOTING SIZE	^a (Depth at the outer end)	^b (Depth of the stop)	^c (Full Depth length)	Reinforcement long direction (A)	Reinforcement short direction (B)
F-1	3'-6" x 3'-6"	10"	2"	12"	Ø 12mm @ 6" c/c	Ø 12mm @ 6" c/c



Engr. Akteruzzaman (Rana)
B.Sc. in Civil
IEB No: M-39412
rana83.buet@gmail.com
Call +8801717-749183

Notes:

Ratio 1:2:4

Crushing strength, $f_c = 3,000$ psi

Yield strength, $f_y = 60,000$ psi

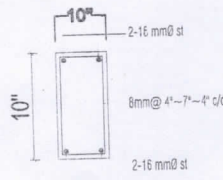
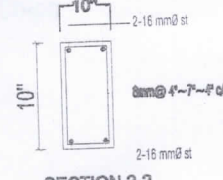
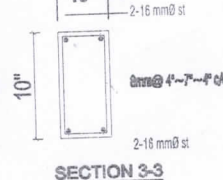
Coarse aggregate : 3/4" well graded crushed bricks chips.

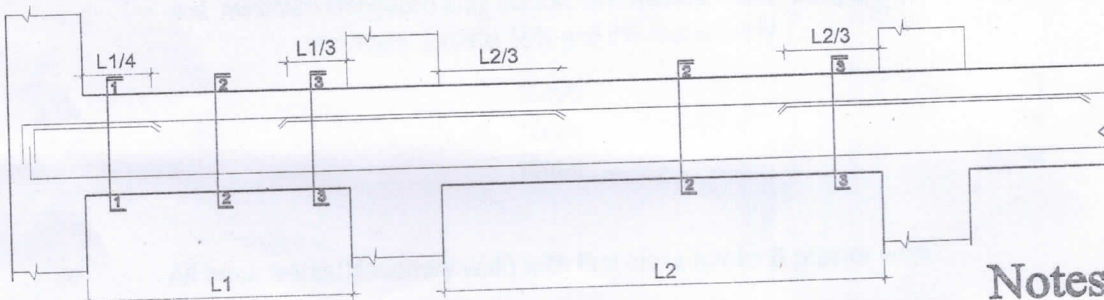
Fine aggregate: Sylhet sand with

F.M = 2.5 min 50% and

local sand with F.M = 2.0 min 50%.

SCHEDULE OF FLOOR BEAM AND REINFORCEMENT DETAILS

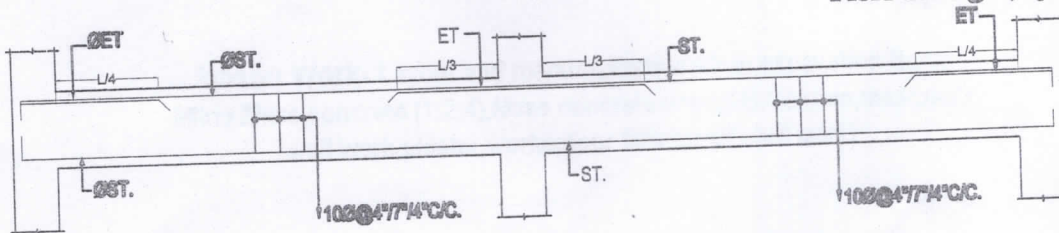
	EXTERIOR SUPPORT SEC 1-1	MIDDLE SUPPORT SEC 2-2	INTERIOR SUPPORT SEC 3-3
GB-01	 <p style="text-align: center;">SECTION 1-1</p>	 <p style="text-align: center;">SECTION 2-2</p>	 <p style="text-align: center;">SECTION 3-3</p>



TYPICAL LONG SEC. OF BEAM

Notes:

Ratio 1:2:4
 Crushing strength, $f_c = 3,000$ psi
 Yield strength, $f_y = 60,000$ psi




 Engr. Akteruzzaman (Rana)
 B.Sc. in Civil
 IEB No: M-39412
 rana83.buet@gmail.com
 Call +8801717-749183

Boundary wall

Mass

8 concrete Column,GB,Base(1:2:4) in with cement, sand (F.M. 1.2) and picked jhama brick chips including breaking of chips, screening, mixing, laying, compacting to required level and curing for at least 7 days including the supply of water, electricity, costs of tools & plants and other charges etc. all complete and accepted by Engineer-in-charge. (Cement: CEM-II/A-M)

Cement	bag	58
Sand	cft	170
Bricks Chips	cft	340

9 Grade 400 (RB 400 /RB 400W: complying BDS ISO 6935-2:2006) ribbed or deformed bar produced and marked according to Bangladesh standard, with minimum yield strength, f_y (R_{eH})= 400 MPa but f_y not exceeding 450 MPa and whatever is the yield strength within allowable limit as per BNBC/ ACI 318, the ratio of ultimate tensile strength f_u to yield strength f_y , shall be at least 1.25 and minimum elongation after fracture and minimum total elongation at maximum force is 16% and 8% respectively :

16mm	kg	600
12mm	kg	215
10mm	kg	150

10 All brick works(Masonry wall) with first class bricks & plaster work

Bricks	no	4000
cement	beg	40
sand	cft	150

Mason Work- Layout and marking,Earthwork in excavation,Sand filling,Mass concrete (1:2:4),Mass concrete base,GB,Column,masonry wall work,plaster works,door fitting(all civil work)

rf 135