



“মুজিববর্ষ- পল্লী বিদ্যুতের সেবা বর্ষ”
“মুজিববর্ষেই নিশ্চিত হবে শতভাগ বিদ্যুতায়ন”



ISO 9001, ISO 14001 &
ISO 45001 Certified

বাংলাদেশ পল্লী বিদ্যুতায়ন বোর্ড
BANGLADESH RURAL ELECTRIFICATION BOARD

নির্বাহী পরিচালক-এর দপ্তর
বাংলাদেশ পল্লী বিদ্যুতায়ন বোর্ড
সদর দপ্তর ভবন, নিকুঞ্জ-২
খিলক্ষেত, ঢাকা-১২২৯।

ফোন-৮৯০০৩০৬

E-mail: edreb123@yahoo.com

স্মারক নং-২৭.১২.০০০০.০০৭.১৮.১০২(১৯).২০২০-৬৭০

তারিখঃ ১৩ মাঘ ১৪২৭ বঙ্গাব্দ
২৭ জানুয়ারি ২০২১ খ্রিস্টাব্দ

দপ্তরাদেশ

০১। উপযুক্ত বিষয়ের প্রেক্ষিতে জানানো যাচ্ছে যে, দপ্তর/সংস্থার ২০২০-২০২১ অর্থবছরের বার্ষিক কর্মসম্পাদন চুক্তির আবশ্যিক কৌশলগত উদ্দেশ্য এর [২.৩.১] “একটি সহজিকৃত সেবা অধিক্ষেত্রে বাস্তবায়িত” কর্মসম্পাদন সূচক অনুযায়ী প্রসেস ম্যাপসহ সেবা সহজিকরণ সংক্রান্ত সরকারি আদেশ জারীকরণের লক্ষ্যমাত্রা আছে। গ্রাহকদেরকে শিল্প সংযোগ প্রদানের জন্য ইতোপূর্বে ৪৯টি ধাপ অতিক্রম করতে হয়; এতে যাচাইপূর্বক সংযোগ পেতে গ্রাহকের ২০ দিন হতে ৩ মাস পর্যন্ত সময় লাগে।

০২। এখন থেকে শিল্প কারখানায় বিদ্যুৎ সংযোগ প্রত্যাশী গ্রাহকগণকে অনলাইনে বিদ্যুৎ সংযোগ প্রদানের ক্ষেত্রে হার্ডকপি ব্যতিরেকে পূর্বের ৪৯টি ধাপের স্থলে বর্তমানে সহজিকৃত প্রসেস ম্যাপ অনুযায়ী ১১টি ধাপ অতিক্রম করার মাধ্যমে সংযোগ প্রদান করতে হবে। এর ফলে পূর্বের ২০ দিন হতে ৩ মাসের স্থলে বর্তমানে ৭ দিন হতে ১৮ দিনের মধ্যে শিল্প গ্রাহকগণকে সংযোগ প্রদান করা যাবে।

সংযুক্তিঃ (ক) সহজিকৃত প্রসেস ম্যাপ।

(খ) বিদ্যমান প্রসেস ম্যাপ।

(মুহাম্মদ মতিউর রহমান)

নির্বাহী পরিচালক

মোবাইলঃ ০১৭৬৯৪০০০০৫

কার্যার্থে বিতরণঃ

০১। সিনিয়র জেনারেল ম্যানেজার/ জেনারেল ম্যানেজার, সকল পবিস।

সদয় অবগতি ও প্রয়োজনীয় ব্যবস্থা গ্রহণের জন্য অনুলিপি (জ্যেষ্ঠতার ক্রমানুসারে নয়)ঃ

০১। প্রধান প্রকৌশলী (পওপ/ প্রকল্প)/নিয়ন্ত্রক (অর্থ ও হিসাব), বাপবিবো, ঢাকা।

০২। অতিরিক্ত প্রধান প্রকৌশলী, বাপবিবো, ঢাকা।

০৩। সচিব, বাপবিবো, ঢাকা।

০৪। পরিচালক, কর্মচারী প্রশাসন/হিসাব/প্রশিক্ষণ/অর্থ/সংগ্রহ/সিএস এন্ড এম/এসইএন্ডডি/ এমপিএসএস/ কার্যক্রম পরিকল্পনা/ পরিদর্শন ও টেস্টিং/ অভ্যন্তরীণ নিরীক্ষা/ জনসংযোগ/ নবায়নযোগ্য জ্বালানী/পবিস নিরীক্ষা/পবিস ঋণ ও বাজেট/তদন্ত ও শৃঙ্খলা/পবিস মনিটরিং ও ব্যবস্থাপনা পরিচালন (কেঃ/দঃ/উঃ/পূঃ/পঃঅঃ)/লিগ্যাল অ্যাফেয়ার্স/ পবিস মানব সম্পদ/পবিস তদন্ত ও অনুসন্ধান/আর্থিক মনিঃ (উঃ/ দঃ)/সম্পত্তি ও লজিস্টিক/সিস্টেম অপারেশন/এনার্জি অডিট এন্ড ট্যারিফ পরিদপ্তর, বাপবিবো, ঢাকা।

০৫। প্রকল্প পরিচালক, সকল প্রকল্প, বাপবিবো, ঢাকা।

০৬। তত্ত্বাবধায়ক প্রকৌশলী সকল জোন, বাপবিবোর্ড।

০৭। সিনিয়র সিস্টেম এনালিস্ট, আইসিটি পরিদপ্তর, বাপবিবো, ঢাকা।

০৮। নির্বাহী প্রকৌশলী, সকল জোন, বাপবিবোর্ড।

০৯। একান্ত সচিব, চেয়ারম্যান, বাপবিবোর্ড, ঢাকা।

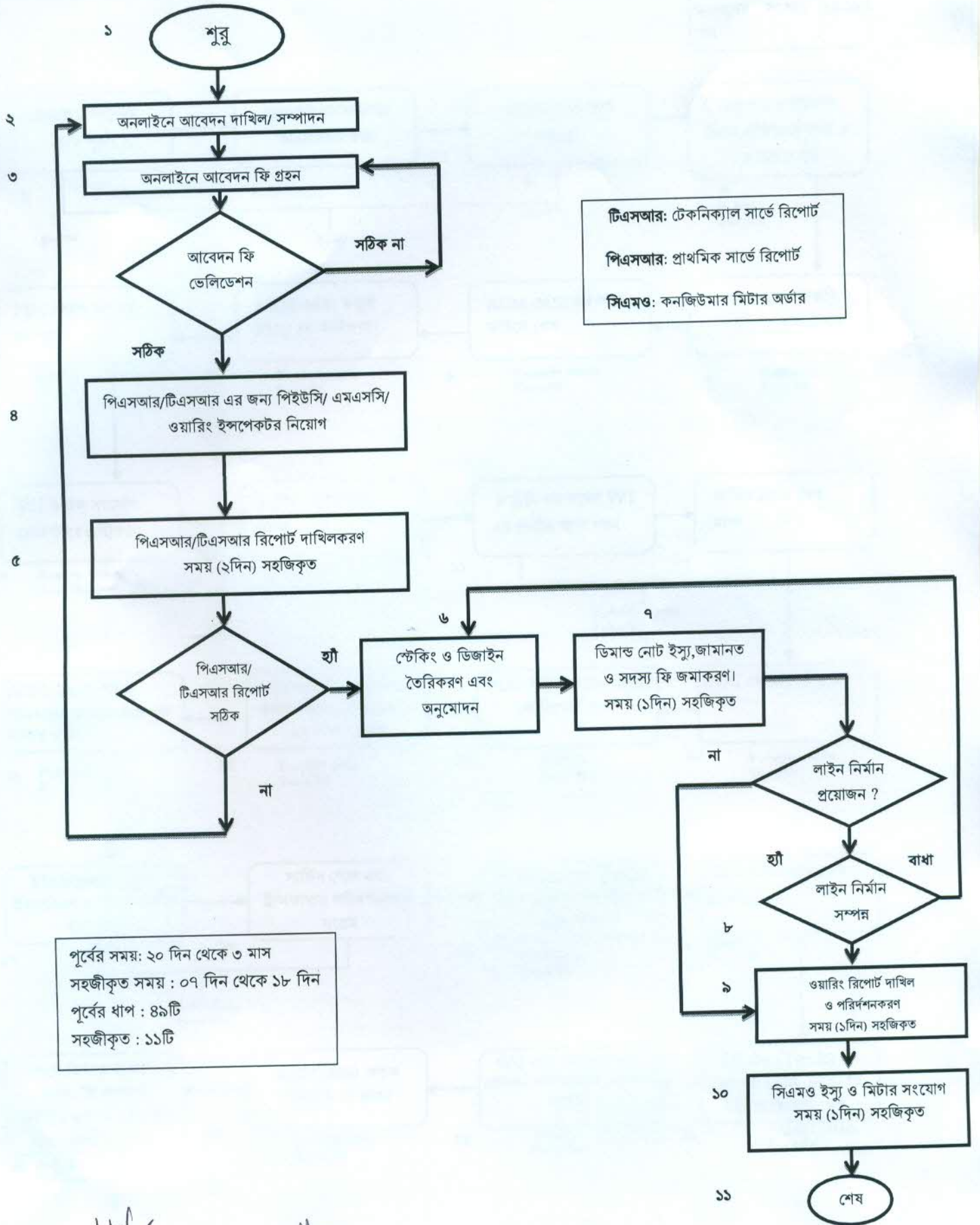
১০। একান্ত সচিব, সদস্য (প্রশাসন/অর্থ/সমিতি ব্যবস্থাপনা/পরিকল্পনা ও উন্নয়ন/বিতরণ ও পরিচালন), বাপবিবো, ঢাকা।

বাপবিবো/সমিতির ওয়েবসাইটে সহজিকৃত প্রসেস ম্যাপ অনুযায়ী অনলাইন আবেদন প্রক্রিয়া সংযুক্তকরণের অনুরোধসহ।

(মোঃ মশিউর রহমান)

উপ-পরিচালক

পল্লী বিদ্যুতের অনলাইন শিল্প সংযোগ সিস্টেম সংক্রান্ত প্রসেস ম্যাপ (সহজীকৃত)



টিএসআর: টেকনিক্যাল সার্ভে রিপোর্ট
 পিএসআর: প্রাথমিক সার্ভে রিপোর্ট
 সিএমও: কনজিউমার মিটার অর্ডার

পূর্বের সময়: ২০ দিন থেকে ৩ মাস
 সহজীকৃত সময় : ০৭ দিন থেকে ১৮ দিন
 পূর্বের ধাপ : ৪৯টি
 সহজীকৃত : ১১টি

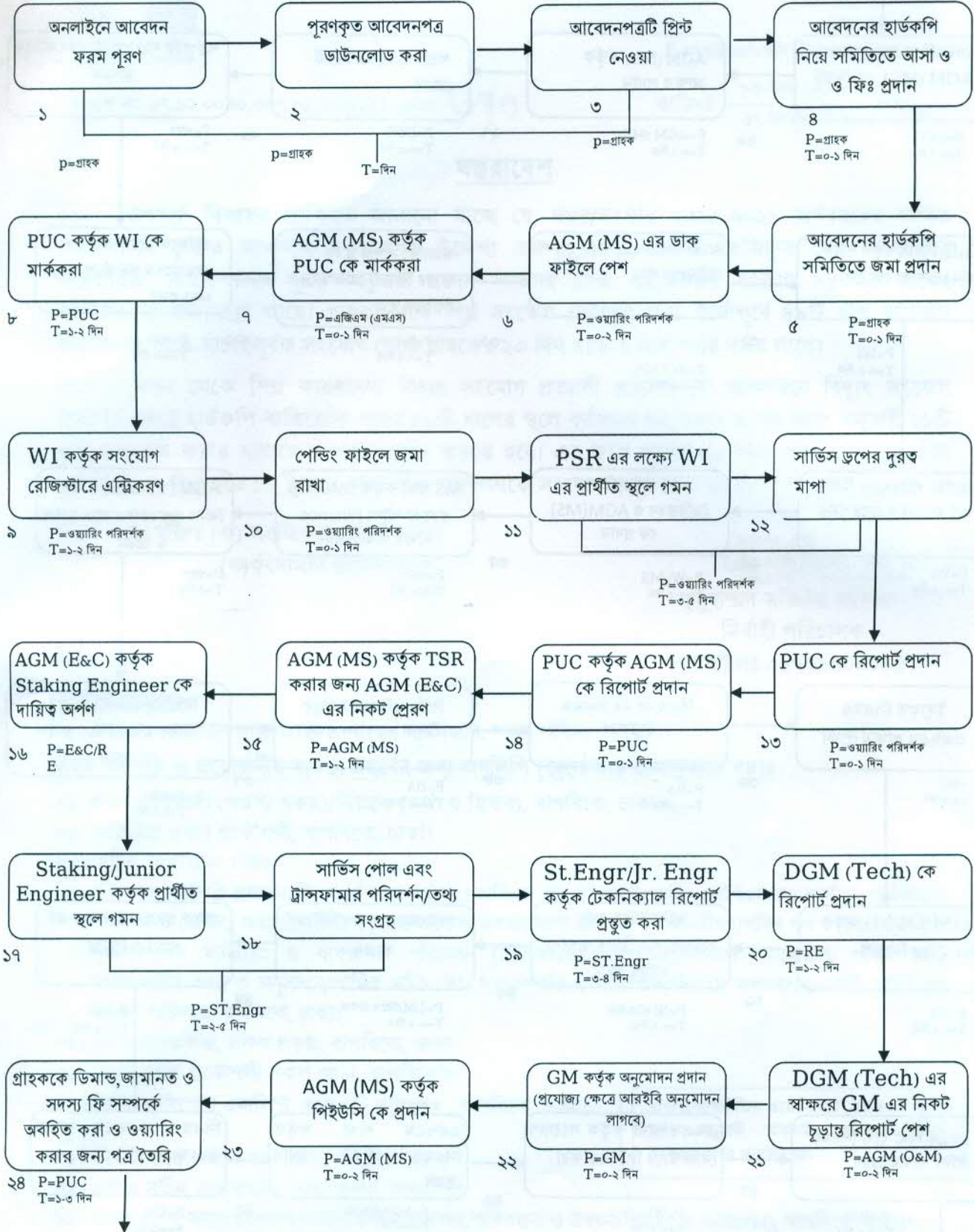
Mohi
 মোঃ মহিউদ্দিন মজুমদার
 জুনিয়র ইঞ্জিনিয়ার (আইটি)
 আইসিটি দপ্তর, বাপবিবো

Mithun
 মিথুন কুমার রায়
 সহকারী প্রোগ্রামার, আইসিটি পরিদপ্তর, বাপবিবো।

Hemayun
 হামায়ুন কবির
 প্রোগ্রামার, আইসিটি পরিদপ্তর, বাপবিবো, ঢাকা।

বিদ্যমান শিল্প সংযোগ প্রদানের প্রসেস ম্যাপ

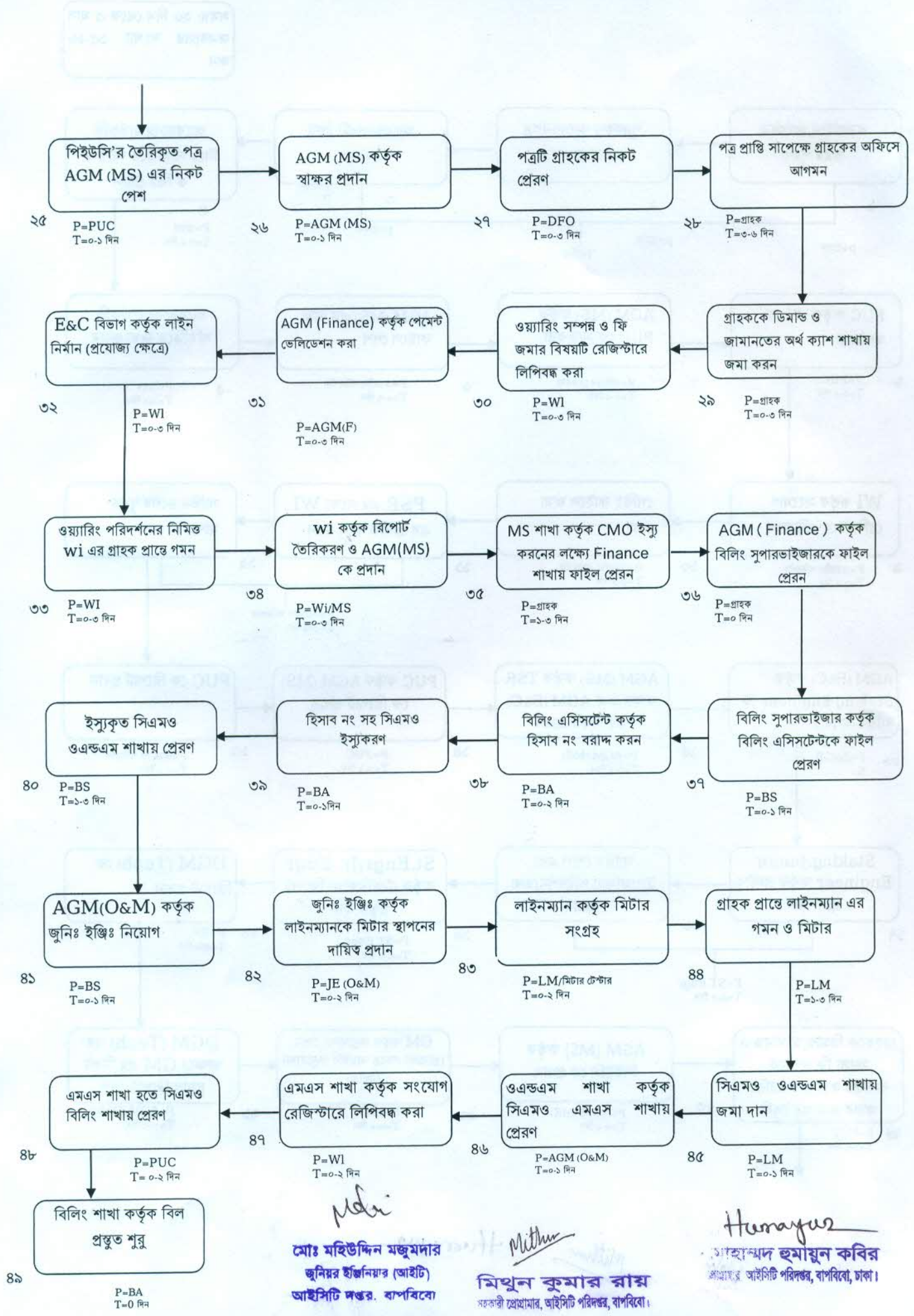
সময়: ২০ দিন থেকে ৩ মাস
জনবলের সংখ্যা: ১৫-১৮
জন



Moh.

Mithun

Hossain



Md
 মোঃ মহিউদ্দিন মঞ্জুমদার
 জুনিয়র ইঞ্জিনিয়ার (আইটি)
 আইসিটি দপ্তর, বাপবিবো

Mithun
 মিথুন কুমার রায়
 সচিব (প্রোগ্রামার, আইসিটি পরিদপ্তর, বাপবিবো)

Humayun
 মোহাম্মদ হুমায়ুন কবির
 প্রোগ্রামার আইসিটি পরিদপ্তর, বাপবিবো, ঢাকা।